



**GRUPO MAQ**

**GRUPO MAQ Perú S.A.C.**

Dirección: Av. Intihuatana N°419 dpto. 301- Santiago de Surco.  
Teléfono: 01 - 6375121  
Email: [lima@grupomaq.com](mailto:lima@grupomaq.com)  
Web: [www.grupomaq.com](http://www.grupomaq.com)

## ANDAMIO TIPO TORRE - SISTEMA MULTIDIRECCIONAL ADAPT

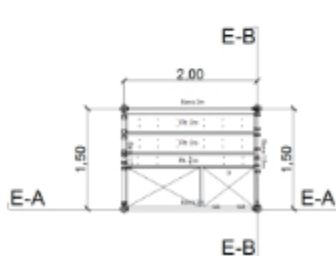
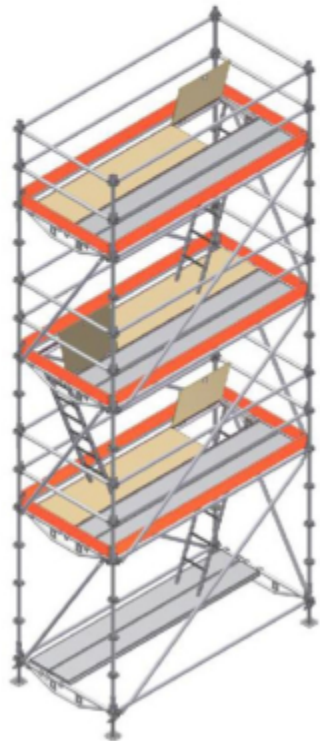
El uso del sistema multidireccional como torre ADAPT® Industrial consiste en el armado de una estructura de andamio formada a partir de puntales verticales que unidos mediante barras horizontales y diagonales forman una estructura rígida.

### CARACTERÍSTICAS:

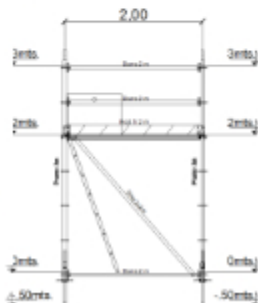
- ✓ Posibilidad de tener una base de nivelación (fijo) o ruedas (móvil).
- ✓ Sistema modular que permite realizar combinaciones de las piezas para obtener diferentes medias de largo, ancho y alto.
- ✓ Plataformas de trabajo cada 2 metros.
- ✓ Cumple con la Norma UNE EN 12810 / UNE EN 12811

### APLICACIÓN:

El sistema ADAPT® puede ser utilizado en una amplia variedad de trabajos: andamio de fachada, apuntalamiento de losas, torres móviles, escaleras de acceso, cubiertas, palcos, y en otras aplicaciones de construcción, industrial o de espectáculos.



PLANTA



ELEVACIÓN A-A



ELEVACIÓN B-B



Posibilidad de incorporar ruedas y obtener una torre móvil.